

1. DESCRIÇÃO:

Os alimentadores vibratórios, por serem máquinas versáteis, podem ser utilizados no recebimento direto do minério vindo da jazida com violentas e irregulares descargas dos basculantes, as grandes e pesadas pedras passam a deslizar suave e uniformemente para a alimentação do britador.

Com construção simples e robusta, são basicamente compostos de uma mesa vibratória, onde é realizada a operação de transporte sobre peças destinadas à reposição por desgaste. Protegendo, desta forma, a estrutura da máquina e aumentando sua vida útil.

A mesa vibratória possui, em seu final, grelhas de trilhos com aberturas reguláveis para a separação prévia de fragmentos menores, aliando em uma só operação a alimentação e a pré-classificação para a alimentação dos britadores. Estas grelhas podem ser substituídas por uma placa de aço, quando a alimentação consistir somente em transporte.

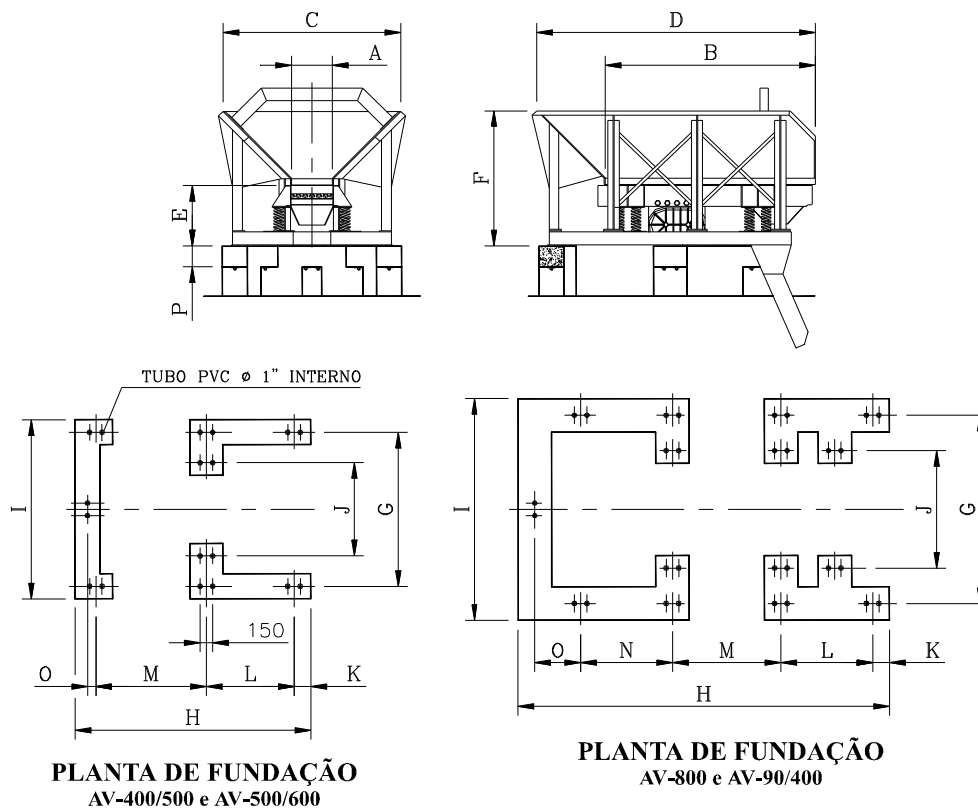
A mesa vibratória é apoiada sobre uma base metálica através de molas helicoidais de grande resistência, com a finalidade de absorver as vibrações produzidas pelo conjunto mecânico para que estas não sejam transferidas à base.

2. CARACTERÍSTICAS TÉCNICAS:

MODELO	UTILIZADO C/ BRITADOR	MOTOR		ABERTURA DAS GRELHAS	CAPACIDADE (m³/h)	VOLUME DA TREMONHA (m³)	VOLUME SOBRE TREMONHA (m³)	PESO (Kg)
		CV	Pólos					
AV400/500	400 - 500	5	IV	1/2" - 3"	20-120	2,5	5,0	3.590
AV500/600	500- 600	7,5	IV	2" - 4"	40-150	2,5	5,0	3.590
AV90400	800 - 9070 1000 - 10080	15 5	IV VI	2" - 4"	60-230	5,5	10,5	6.250
AV120500	10080 - 12080	30 12,5	IV VI	2" - 7"	80 - 280	9,0	-	11.250
AV120600	12080-120150	30 12,5	IV VI	2" - 7"	80-280	11,0	-	13.500

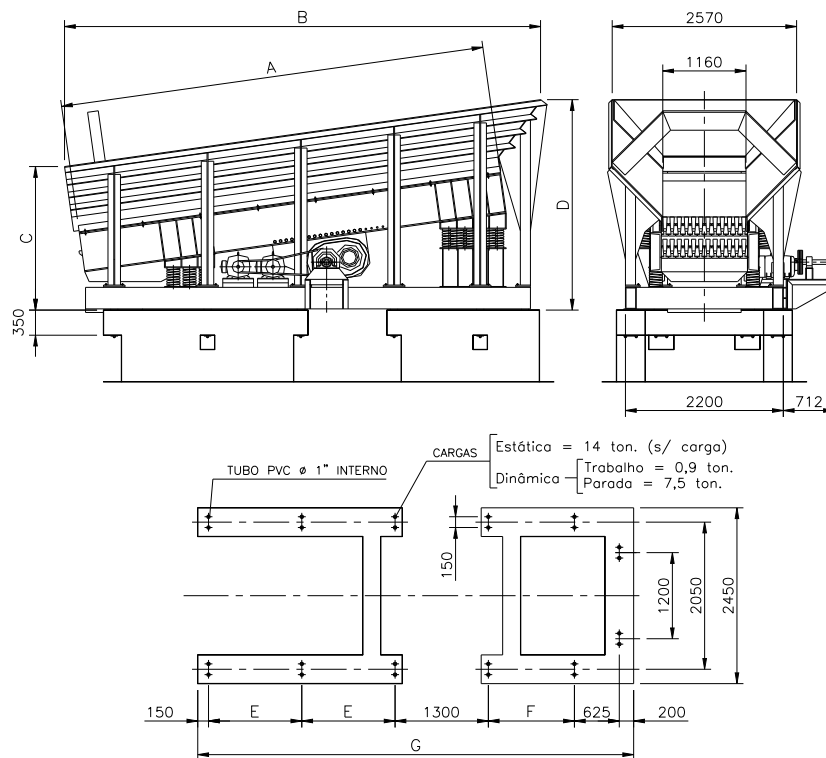
3. DIMENSÕES GERAIS

3.1. PARA AV400/500, AV500/600 E AV90400



MODELO	A	B	C	D	E	F	G	H	I	J	K	L	M	N	O	P
AV400/500	458	2518	2130	3340	560	1625	1850	2825	2150	1120	250	1050	1325	-	100	250
AV500/600	634	2592	2130	3340	560	1538	1850	2825	2150	1120	250	1050	1325	-	100	250
AV 90400	920	3984	2477	4688	770	1756	2260	4450	2660	1410	200	1100	1300	1100	550	350

3.2. PARA AV120/500 E AV120600



MODELO	A	B	C	D	E	F	G
AV 120500	5000	5715	1750	2850	1070	740	5155
AV 120600	6000	6635	2000	2932	1300	1200	6075